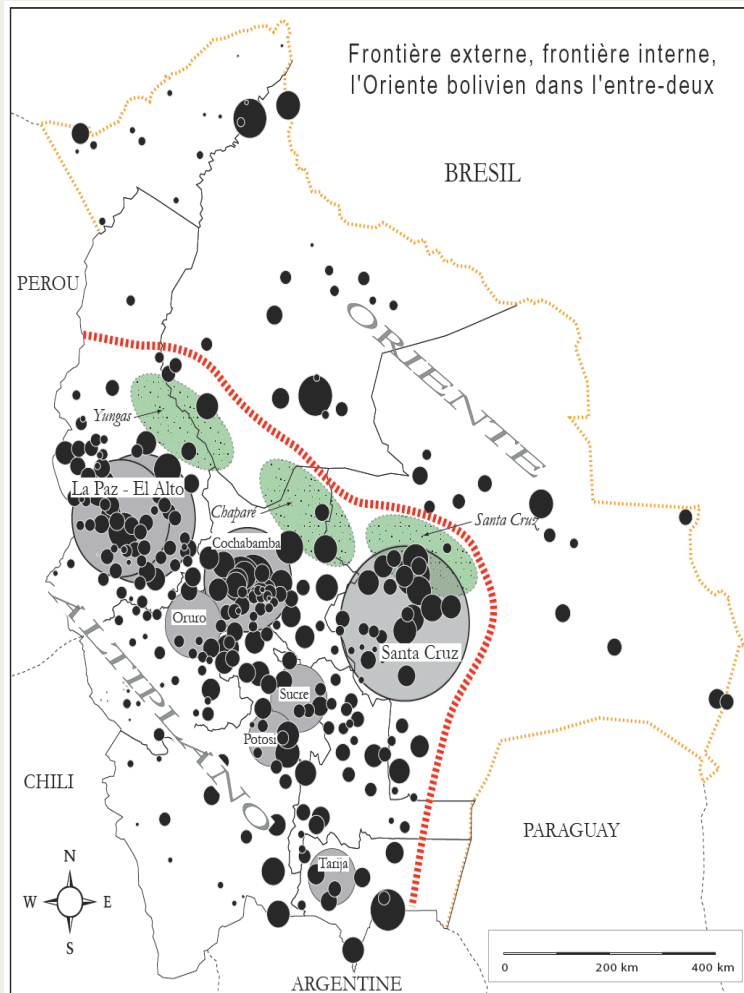


*Les territoires dans la
mondialisation
(3em partie)*

Dijon

31 mars 2010

Laurent Carroué



Population par municipe en 2001



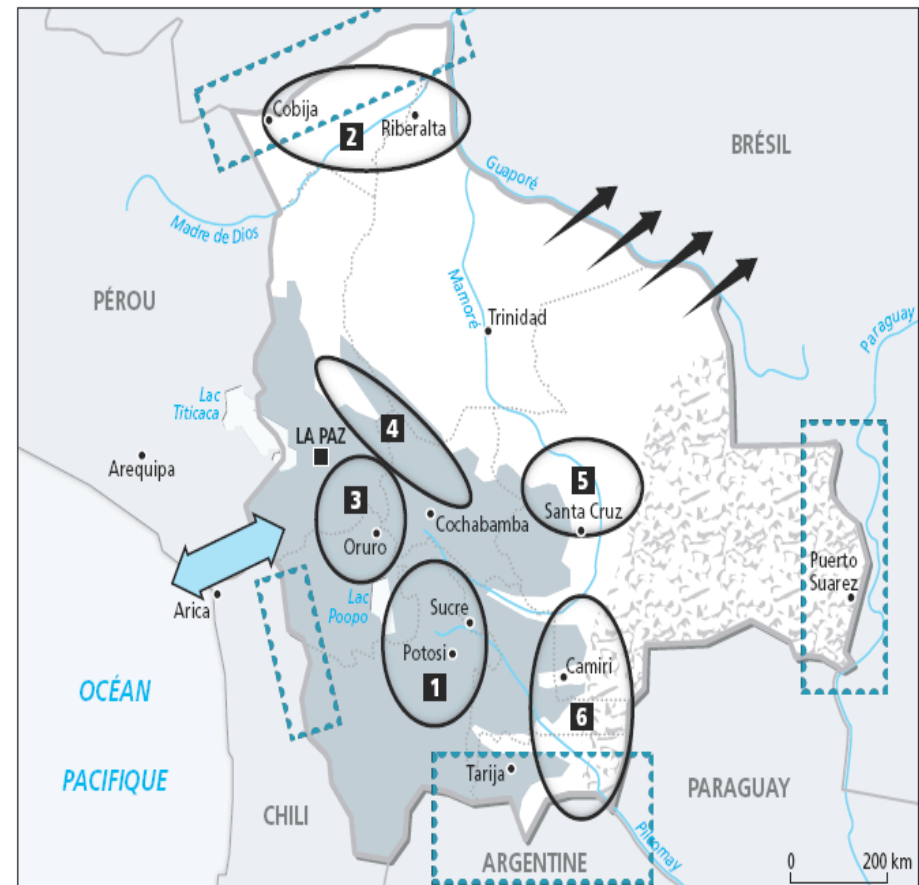
Frontière interne, limite de l'espace traditionnel bolivien

Frontière externe orientale, limite juridique de l'Etat

Zone de colonisation agricole (1950-1980)

Laetitia Perrier Bruslé 2003 - Données Informe de desarrollo humano, PNUD, 2001 - Fait avec Phlcarto - <http://perso.club-internet.fr/philgeo>

L'insertion du territoire bolivien dans la mondialisation : cycles spéculatifs et rotation des espaces



1. La Bolivie, trois grands milieux naturels

Les hautes terres de l'Altiplano, terres indiennes et base de la construction antique puis nationale

La forêt tropicale et savanes humides des basses terres amazoniennes

La savane sèche des basses terres

2. Un territoire organisé par une succession de cycles spéculatifs pour le marché mondial

1 L'argent au XVI-XVII^e siècle autour de Potosí et Sucre

3 L'étain des années 1980

5 Le boom du soja des années 1990 - 2010

2 Le caoutchouc amazonien au XIX^e siècle

4 La coca (drogue) des années 1980 - 2010

6 Les hydrocarbures (gaz, pétrole) des années 2000

3. Des tensions géopolitiques externes et internes croissantes

Accès au Pacifique et territoires perdus au profit du Chili

La pression brésilienne : une nouvelle intégration sous dépendance ?

Fortes tensions géopolitiques internes : vers une autonomie croissante

Les frontières attractives de produits licites ou illicites (drogues)