

Habiter les littoraux

V - HABITER LES LITTORAUX (environ 15% du temps consacré à la géographie)

CONNAISSANCES

Habiter un littoral

Le type d'activité dominant, les choix et les capacités d'aménagement, les conditions naturelles sont autant d'éléments à prendre en compte pour caractériser et différencier les littoraux où se concentre une part accrue de la population mondiale.

DÉMARCHES

Deux études de cas reposent de manière privilégiée sur l'étude de paysages :

Deux littoraux, un littoral industrialo-portuaire, un littoral touristique.

CAPACITÉS

Situer les espaces étudiés sur différents planisphères thématiques

Décrire les paysages étudiés et expliquer les transformations des espaces concernés.

Réaliser un croquis simple d'un paysage

I – Habiter les littoraux touristiques

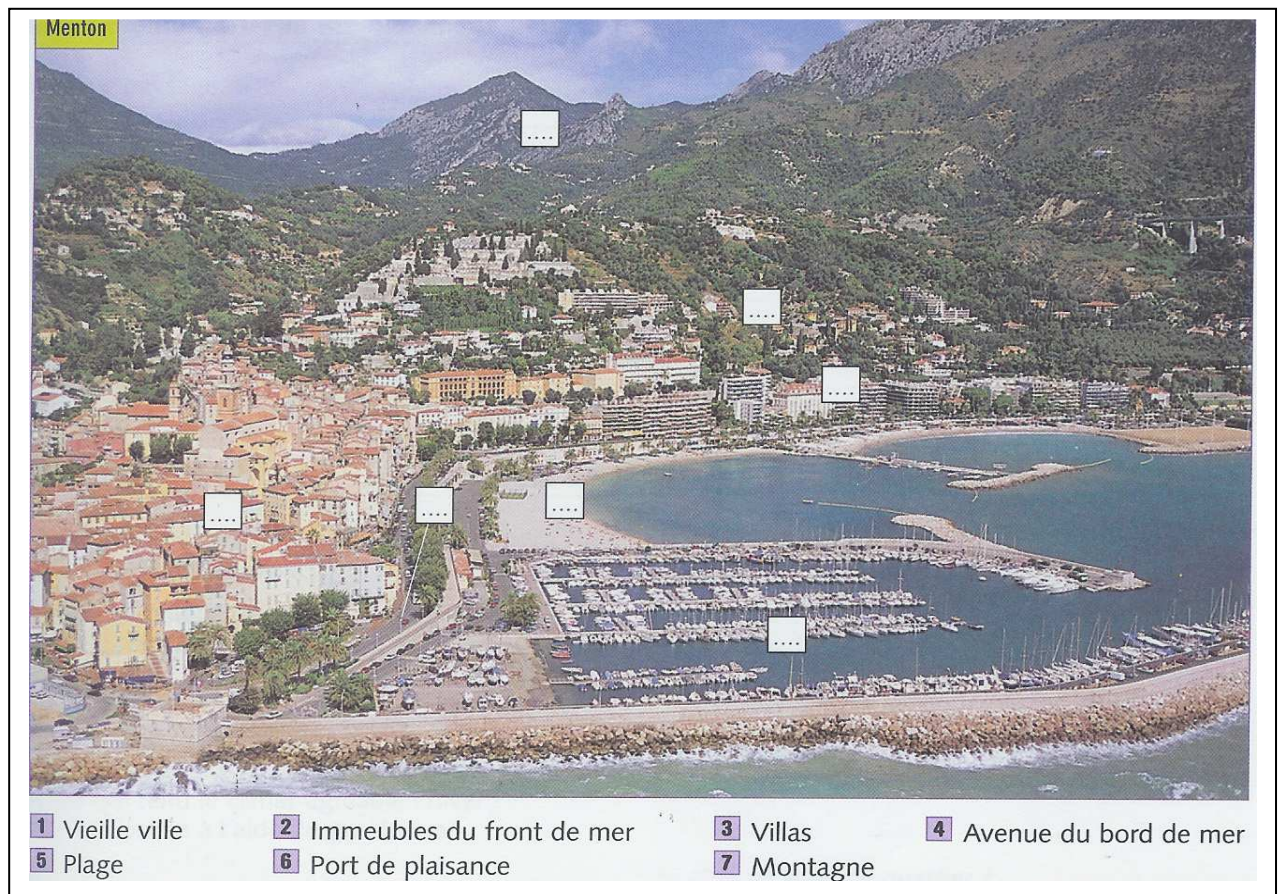
Quels sont les ingrédients d'un littoral touristique ?

A) Menton



Doc. 1 : Menton en 1912

Doc. 2 : Menton en 2006



1) D'après ces des deux documents, quelle activité a permis le développement de la ville de Menton ?

.....

2) Quels sont les indices collectés dans le paysage qui permettent de l'affirmer ?

-

-

3) Voc. p. 256 : comment appelle-t-on une telle ville ?

Menton : un littoral touristique

Sur le doc. 2, identifie par des numéros, les éléments du paysage.

Classe les éléments du paysage dans le tableau suivant.

Eléments humains

-
-
-
-
-
-
-
-
-

Eléments naturels

-
-
-
-

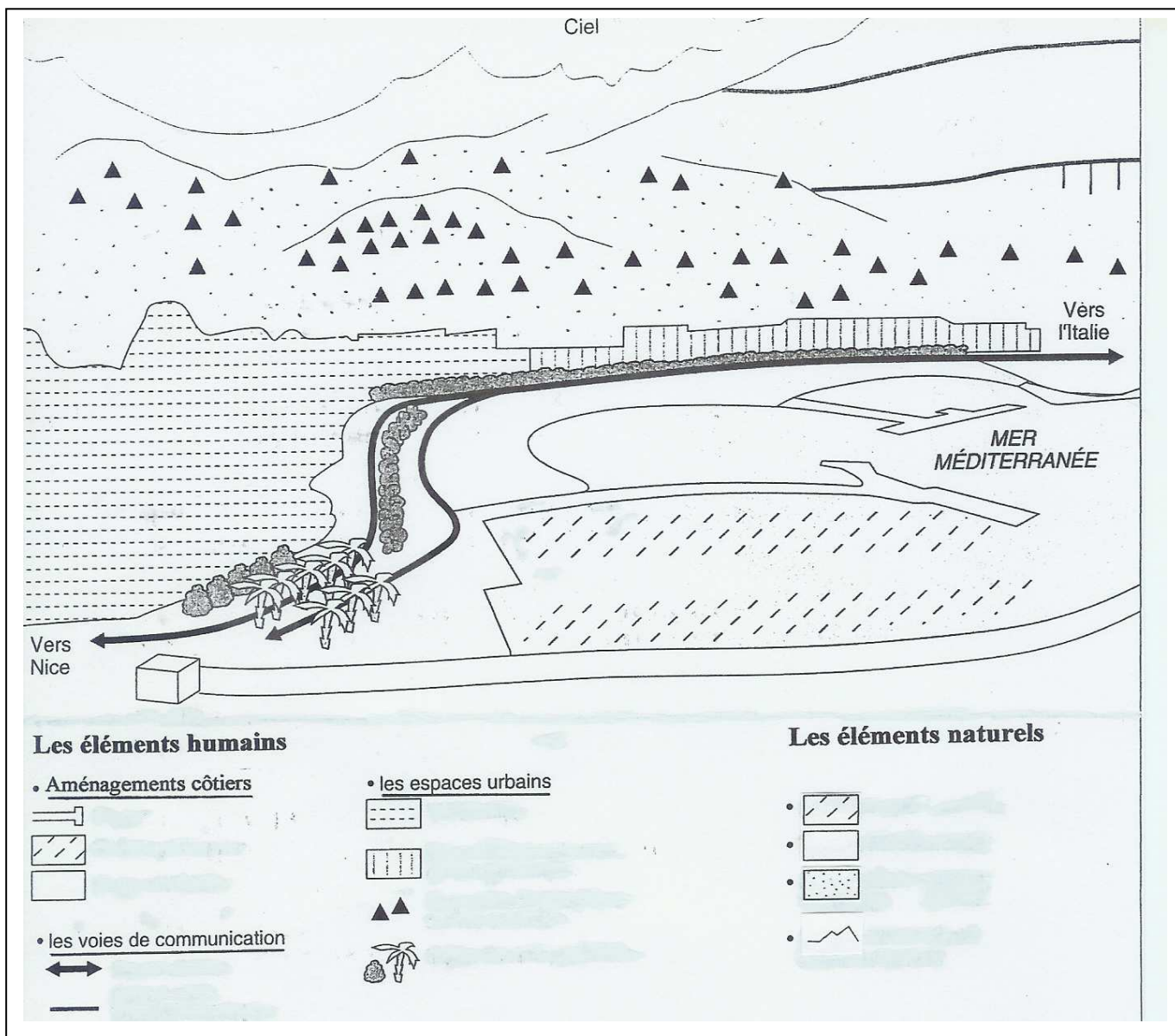
3) Quel constat fais-tu ?

.....
.....

4) Regroupe les éléments humains dans trois familles afin de préparer la légende du croquis de Menton.

En quoi les activités touristiques modifient-elles le paysage littoral de Menton ?

Croquis d'interprétation



Les éléments favorables au développement touristique

I – Les conditions naturelles

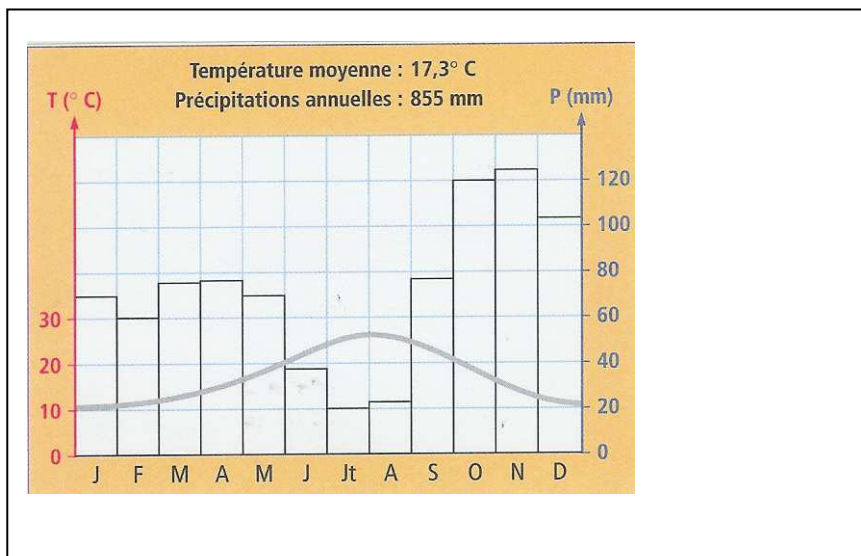
Doc. 3 : Menton et son domaine naturel.

« Menton est la ville la plus orientale de la Côte d'Azur, située tout près de la frontière italienne. Abrisée par les montagnes elle ne connaît presque jamais le mistral, baignée par la mer Méditerranée, Menton bénéficie d'un climat d'une exceptionnelle douceur et de toute sorte de plages. L'ensoleillement de la ville est de 316 jours par an. La population de Menton est d'environ 30 000 habitants. Mais en période estivale, Menton accueille plus de 80 000 personnes. »

Dossier de presse de la ville de Menton, 2003.

1 : Le vent froid qui vient du Nord

Doc. 4 : Le climat de Menton : un climat



1) **A l'aide du doc. 3, situe précisément la ville de Menton.**

Doc. 4 :

- 2) **D'après le planisphère p. 220 – 221, complète le nom du climat de Menton.**
- 3) **Repasse la courbe des température en rouge et colorie les bâtons de précipitations en bleu.**
- 4) **A l'aide de flèches, indique les caractéristiques de ce climat.**
- 5) **Surligne dans le doc. 3, les informations qui montrent que cette ville bénéficie de conditions naturelles favorables au développement touristique.**

II - Les choix d'aménagement effectués par les hommes

Doc. 5 : L'action de la mairie.

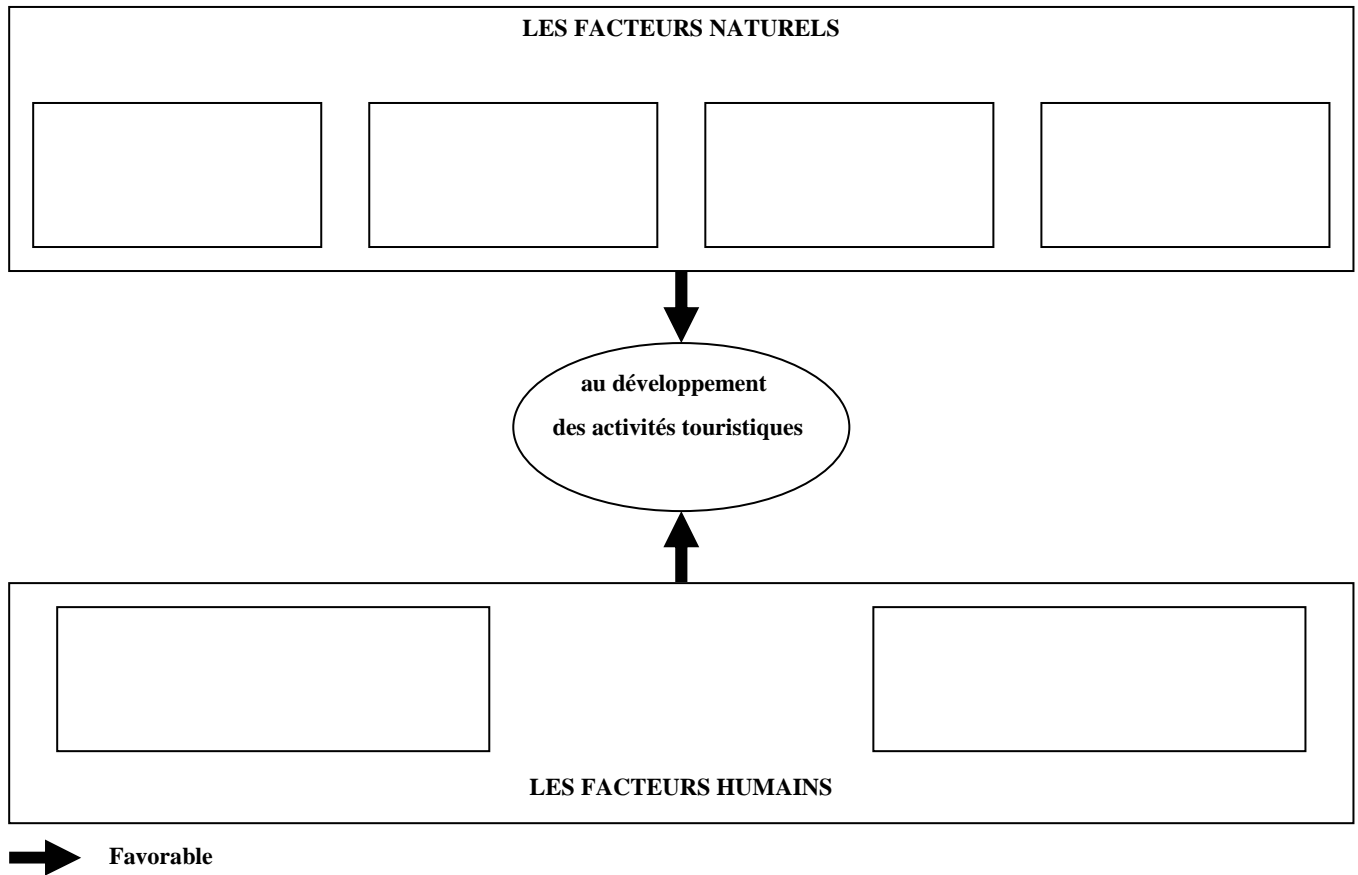
Les aménagements de part et d'autre du centre ancien se poursuivent, la construction de digues sous-marines a permis d'agrandir les plages. Celles-ci sont nettoyés et désinfectés tous les jours de l'été. Depuis 1995, la station d'épuration enterrée, à la pointe de la technologie, garantit la qualité des eaux de baignade et l'environnement. La construction d'un nouveau port de plaisance a permis d'augmenter le nombre de bateaux qui sont basés ou qui font escale à Menton. Les équipements qui permettent d'accueillir les touristes : hôtels, résidences, campings coûtent très cher et ne sont occupés qu'en été. Pour les rentabiliser et attirer des visiteurs tout au long de l'année la ville et l'office de tourisme développent d'autres activités en automne et en hiver. Le patrimoine (églises, musées, jardins) est mis en valeur. Des activités culturelles et des divertissements sont organisés (concerts, expositions, fête du citron qui attire plus de 400 000 personnes en février).

Dossier de presse de la ville de Menton, 2003.

- 6) **Doc. 5 : surligne ce que fait la mairie de Menton pour développer le tourisme de masse.**
- 7) **Doc. 8 p. 259, quelles sont les grandes voies de communication qui permettent d'accéder à Menton ?**
.....
- 8) **Pour quelles raisons ces aménagements sont-ils indispensables au développement touristique ?**
.....
.....

Qu'est-ce qui favorise le développement touristique à Menton ?

Complète le schéma à l'aide des informations collectées précédemment.



B) Monastir : une station balnéaire

I – Situation et description de Monastir

Pour travailler sur le paysage de Monastir aller sur Google Earth, taper Monastir dans la barre de recherche de gauche dans le cadre aller à.

1) Où est située Monastir ?

Toujours dans la barre de recherche de gauche, dans la partie infos pratiques, coche infos géographiques, routes, bâtiments 3D.

A l'aide des curseurs, longe la côte.

2) Monastir est-elle une station balnéaire à l'image de Menton ?

3) Fais la liste des points communs aux paysages de Menton et de Monastir.

-
-
-
-

II – Avantages et inconvénients liés au développement touristiques.

Doc. 6 :

Le développement touristique de la Tunisie remonte aux [années 1960](#) grâce à l'action conjuguée de l'Etat et de groupes privés. En 2008, avec 7 millions de touristes reçus, il devient la principale source de devises du pays soit 1.7 milliard d'euros (6% du PIB) et fournit 340 000 emplois , soit 11,5 % de la [population active](#) ce qui représente le deuxième employeur du pays mais avec une forte part d'emplois saisonniers.

Par ailleurs l'afflux touristique conduit à des pressions sur l'environnement il faut donc veiller à contrôler les pressions générées sur celui-ci qui sont importantes et particulièrement les pressions foncières, l'[érosion](#) des [côtes](#) et les rejets d'[eaux usées](#).

D'après Wikipedia ; et Le matin, 30.01.2009

A l'aide du doc. 6 :

4) Quels sont les avantages du développement touristique ?

-
-

5) Quels sont les inconvénients de ce même développement touristique ?

-
-
-

Quels sont les éléments qui constituent une station balnéaire ?

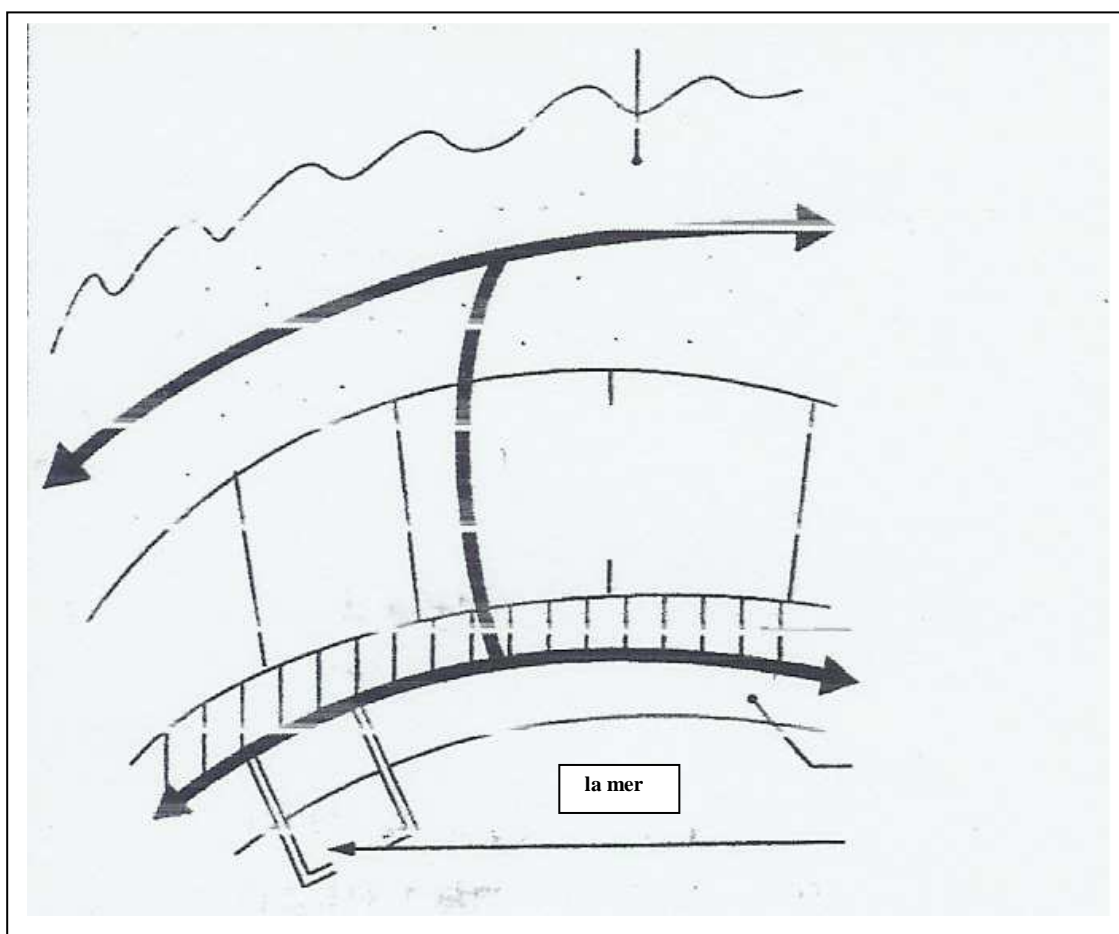
Travail réalisé dans un premier temps individuellement puis, mise en commun au tableau.

A partir de la liste des points communs établie entre les paysages de Menton et Monastir, complète le schéma de synthèse d'une station balnéaire en y plaçant le nom des éléments communs aux deux paysages.

Ou

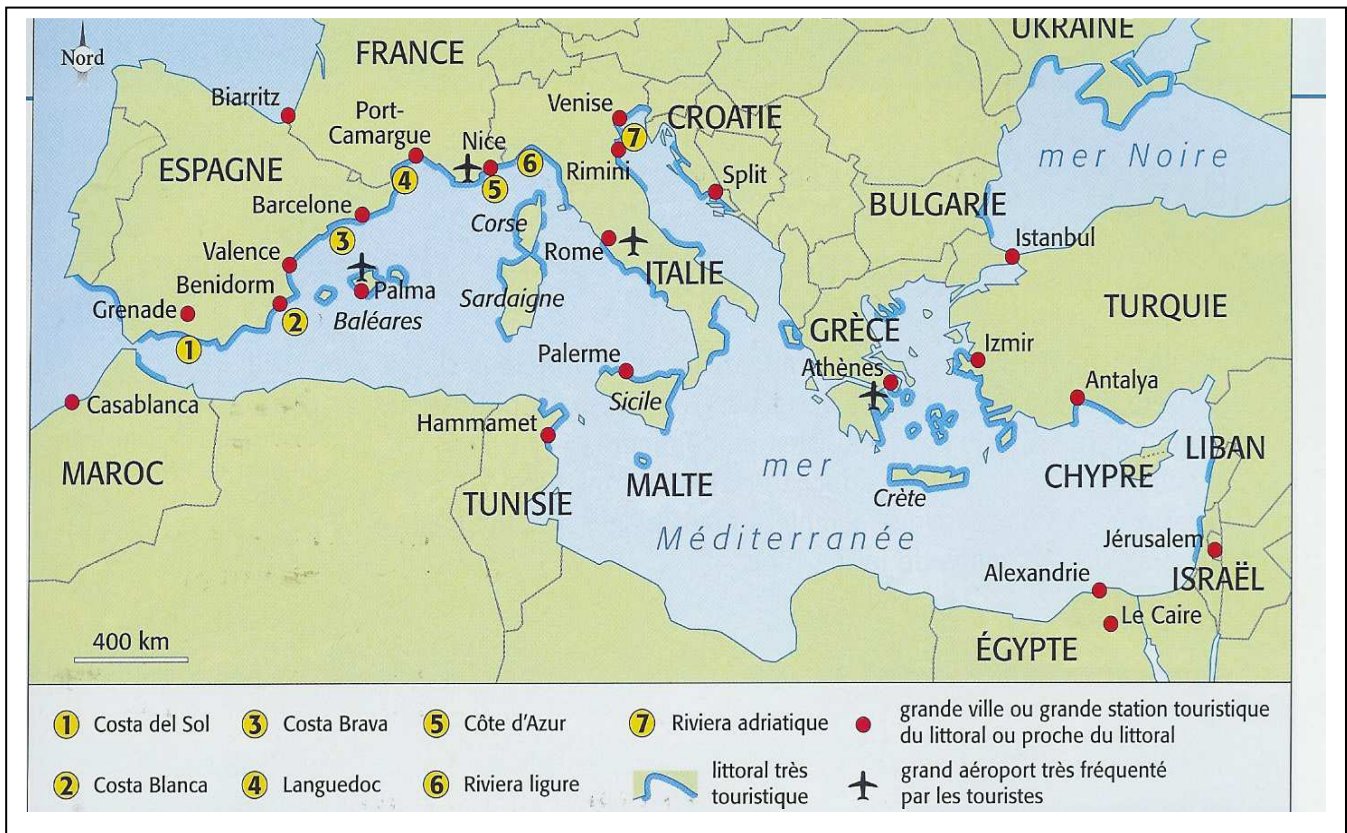
A partir de la liste des points communs établie entre les paysages de Menton et Monastir, fait un schéma présentant ce qu'est une station balnéaire.

Doc. 7 : Schéma type d'une station balnéaire



C) La situation algérienne

Doc. 8 : Les principaux littoraux touristiques en Méditerranée.



- 1) D'après cette carte, tous les littoraux méditerranéens sont-ils touristiques ?
- 2) Quelle est la situation de l'Algérie ?
- 3) D'après le planisphère p. 220 – 221, quel est le climat sur le littoral algérien ?

Doc. 9 : L'Algérie, future grande destination touristique du Maghreb selon une étude britannique.

L'Algérie a été boudée par les touristes principalement en raison des tensions politiques et des violences qui ont secoué le pays durant les quinze dernières années. La relative accalmie constatée ces dernières années, malgré les persistance des attentats terroristes en Kabylie a déjà encouragé quelques touristes à revenir en Algérie, notamment dans les grandes villes et le sud du pays, épargnés par les violences. Depuis 2004, les autorités algériennes cherchent à développer le secteur touristique. Le pays veut notamment mettre en valeur le grand sud, son désert, ses dunes de sables, ses palmeraies, ses ksours, ses oasis.

- 4) D'après le doc. 9, comment expliquer la quasi absence d'activités touristiques sur le littoral algérien ?

-
-

L'ensemble du littoral méditerranéen a-t-il une vocation touristique ?

Les élèves mettent leurs remarques en commun à l'oral afin de réaliser un résumé de cours.

Pour avoir un tourisme de masse, il faut combiner à la fois :

- **des facteurs naturels favorables**
- **une politique, une volonté d'aménagement de ces espaces de la part des villes et/ ou des Etats → développement d'axes de communication**
 - **développement de structures d'hébergement (hôtels, résidences...)**
- **proposer un espace en paix, assurant la sécurité des touristes**