

Une enquête : le porte conteneur ANL WYONG (Cette fiche est préparée le 4 octobre 2011. Importance de la date !!! Ce jour-là le bateau est à Melbourne...)



➤ Clic sur cette adresse :

<http://www.marinetraffic.com/ais/fr/default.aspx>

Choisir l'onglet navire, taper le nom du bateau **ANL WYONG** de la photo et faites ok.

1 Indiquer où est le navire à la date de votre recherche (localisation précise : cliquer aussi sur carte ou map et décrire le site zoom/dezoomer).

Le porte conteneur ANL WYONG est amarré au port de Melbourne (4°5) le 18.11.2011 ou Brisbane (4°3) le 21.11.2011 au terminal des porte conteneurs.

Source de la photo : B et K Grumler.

➤ Le principe du cabotage. Ce bateau appartient à la compagnie ANL dont voici l'adresse : www.anl.com.au

Cliquer sur SERVICES puis ASIA-Australia,NZ,PNG puis North and East Asia-Australia (AANA).

2 Combien de temps le ANL WYONG met-il pour aller de Melbourne à Hong-Kong ? Dans quels ports et pays aborde-t-il ?

Il met 26 jours de Melbourne à Hong Kong. Il va dans les ports de Sydney et Brisbane en Australie, Yokohama et Osaka au Japon, Pusan en Corée du Sud, Shanghai, Nigbo et Hong Kong en Chine, kaoshiung à Taiwan.

3 Quelle est la différence entre le port de Melbourne et celui de Sydney ? (observer la carte et sa légende) **Dans le port de Melbourne les conteneurs peuvent être emmenés par d'autres lignes en Australie par exemple. (Sydney : route et chemin de fer uniquement).**

Conclusion : Avec cet exemple que veut dire le cabotage : **il s'agit d'une navigation de port en port le long des côtes.**

4 La compagnie ANL appartient à un groupe international de transports maritimes. Lequel ? (voir la page d'accueil) **ANL est une filiale de la compagnie CMA-CGM.**

➤ Le principe du Hub.

Se rendre sur le site du groupe international de transports maritimes. Cliquer sur ligne maritime et choisir les bons critères puis la bonne ligne pour me prouver que depuis Hong Kong il est possible d'emmener un produit au port du Havre.

5 Combien de temps faut-il pour aller de Hong Kong au port du Havre en France ? Avec la ligne 1 il faut 38 jours.

6 Puis en ayant choisi la bonne ligne, est-il possible d'apporter le produit dans un port d'Afrique de l'ouest ? Expliquer.

Avec la ligne 1, la ligne la plus rapide il est possible pour un porte conteneur de s'arrêter au port de Tanger pour déposer ou embarquer des conteneurs.

(Vérifier en fonction du temps votre réponse en cherchant dans la filiale Delmas, puis lignes et service, all zone all zone la ligne battuta 2 et schédule)

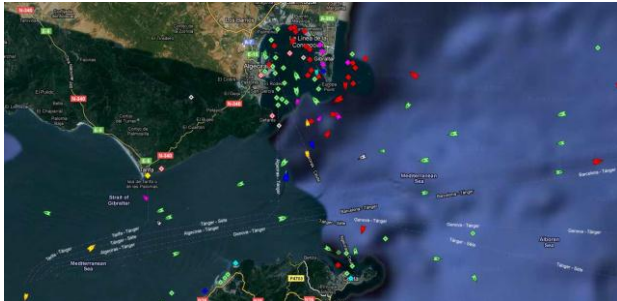
Conclusion : **Que signifie un hub ? Un hub est une porte d'entrée principal dans un pays, une plate-forme de correspondance ou interface permettant d'accéder à différents lieux du territoire. Le principe existe aussi pour les aéroports.**

➤ **Les points de passages obligatoires dans les transports maritimes.**

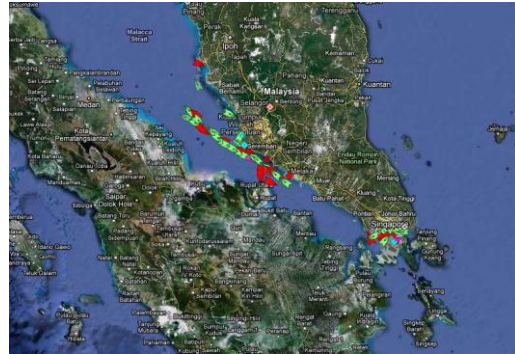
7 En observant la ligne, quels sont les points de passages obligatoires pour les bateaux ?

Les points de passage obligatoire sont le détroit de Malacca, le canal de Suez et le détroit de Gibraltar.

8 En cliquant sur le site : <http://www.marinetraffic.com/ais/fr/default.aspx>, taper le nom des points de passage retrouvés. Choisir une altitude qui permet de voir ce point de passage et copier l'image avec fastone. Coller cette image ci-dessous dans le tableau. Retrouver sur la Terre un autre point de passage important.



Détroit de Gibraltar.



Détroit de Malacca.



Canal de Suez



Canal de Panama (la nuit)

Conclusion : *quelles régions du monde sont reliées par cette ligne ?*

Cette ligne relie la façade Pacifique Asiatique et l'Europe Occidentale deux grands pôles économiques de la planète. Des liens sont créés avec l'Afrique et le pôle des Amériques.



La ligne Columbus nous montre qu'il est plus intéressant de passer par la méditerranée pour rejoindre New York et non par le canal de Panama. On peut voir aussi avec la ligne précédente que les trois pôles économiques sont l'Europe Occidentale, l'Asie (est et sud-est plus Indes) et l'Amérique du Nord (est et ouest). Le premier port du monde est Shanghai.

➤ Ports et métropoles. Dans la page vue dans l'exercice du cabotage répondre à ces deux questions.

8 Rechercher et Cliquer sur l'agent de Hong Kong puis la carte/l'image satellite : quel est votre constat sur le paysage ?

On voit un centre des affaires, des gratte ciel dans la baie de Hong Kong longeant le port.

9 Cliquer sur l'agent de la ville actuelle (ou la dernière ville) où est amarré le ANL WYONG , puis la carte/l'image satellite : quel est votre constat sur le paysage ?

De même à Brisbane et Melbourne on peut voir un centre des affaires avec des gratte ciel.

Conclusion : Dans les grandes villes on voit des paysages identiques et des liens entre elles. Ce sont des métropoles qui influencent le monde.

Pour terminer : construction d'un croquis : placer le trajet du ANL WYONG, la ligne pour aller de Hong Kong au port du Havre, les points de passages obligatoires, les deux grandes régions économiques vues, les ports vus.

Titre :



On rajoutera ensuite des informations vues sur une carte du monde présentant les routes maritimes, les points de passages obligatoires et les grands ports et bien sûr les façades Américaines (EU).

Légende :