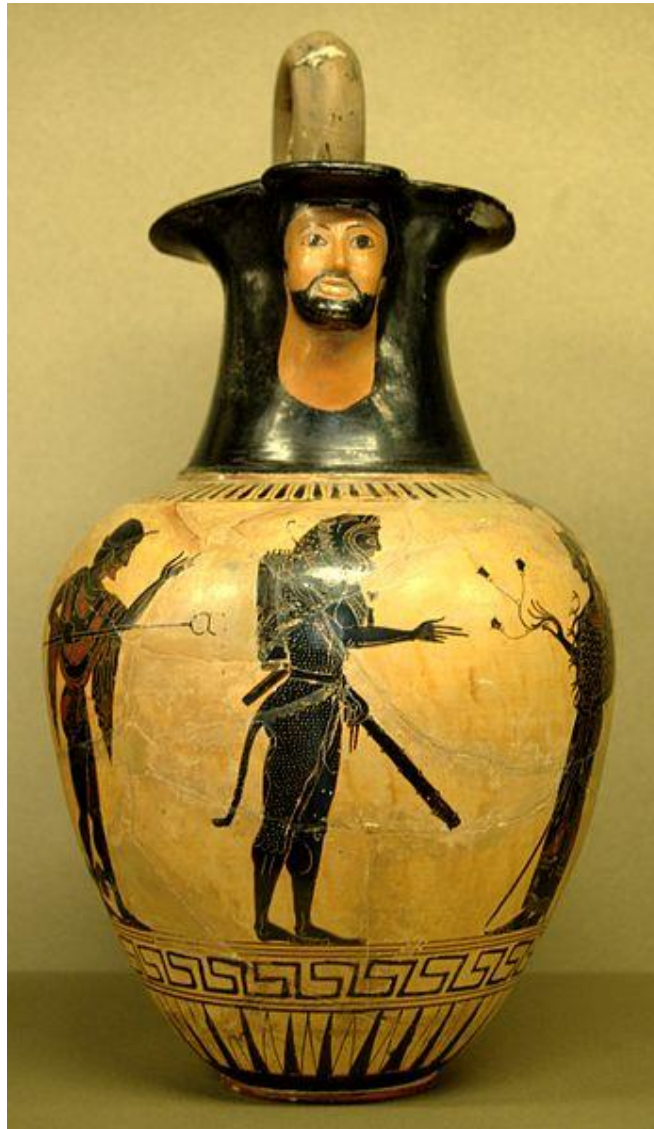


## Aide n°1

Voici la notice d'un autre objet présent dans le musée. Cela te permettra de mieux comprendre les informations que tu dois sélectionner pour ta notice :



Cet objet est une oinochoé à figures noires réalisée par Nicosthenes vers 520 avant J.-C. Ce récipient utilisé pour servir le vin fait donc partie de la vie quotidienne des Grecs. Le style à figures noires a été inventé à Corinthe au VIIIe s. av. J.-C.

La scène représentée est très connue des Grecs, elle fait partie de leur mythologie : Héraclès est accueilli dans l'Olympe par Hermès à gauche et Athéna à droite. On reconnaît Héraclès à son arc, sa massue et à la peau du lion qu'il a tué. Fils de Zeus, le roi des dieux, et d'une mortelle, il est lui-même mortel. A sa mort, Zeus accepte sa venue à l'Olympe, le domaine des dieux. Les deux dieux, Hermès, le dieu des voyageurs, et Athéna, la déesse de la sagesse, ont accompagné et protégé Héraclès dans ses douze travaux.

***Tu peux très bien ajouter d'autres informations à ta notice...***