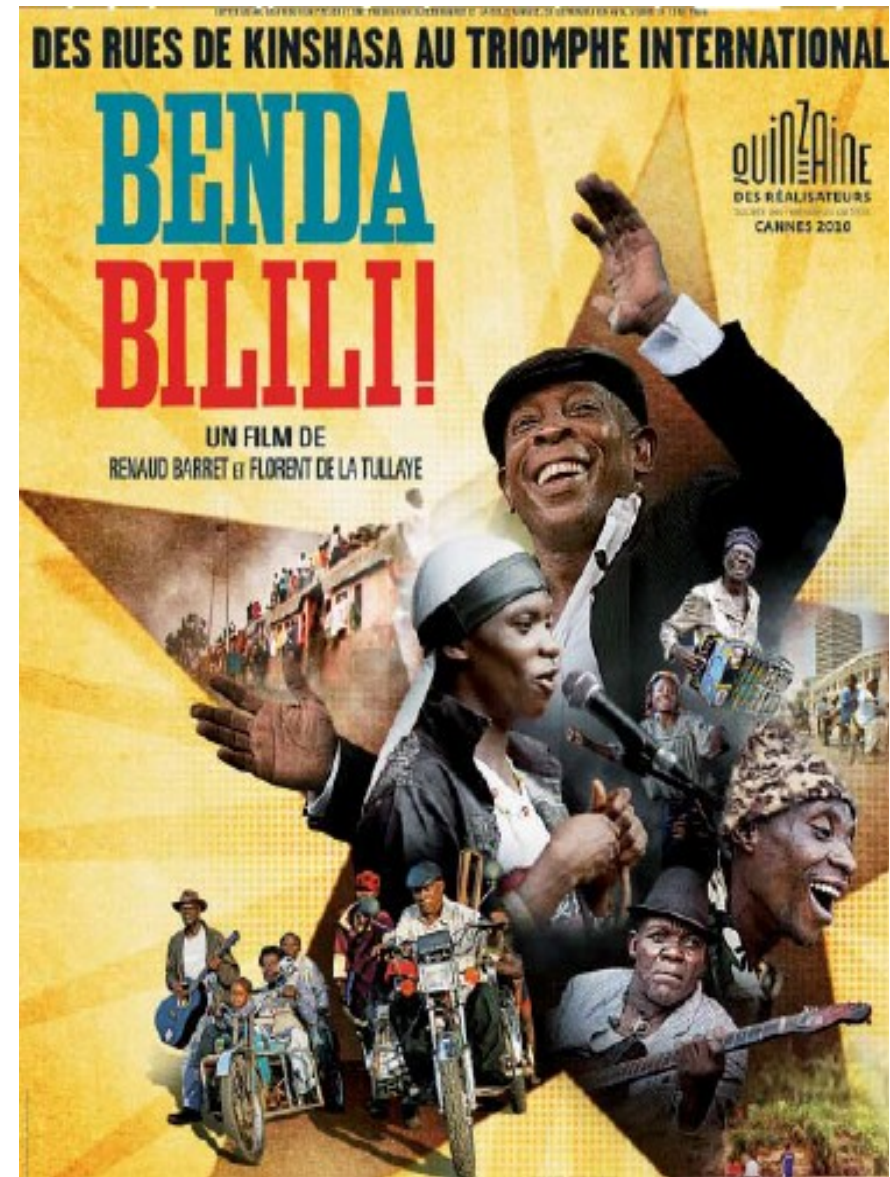


Cette vidéo présente le film documentaire « Benda Bilili ! » retraçant l'histoire du groupe « Staff Benda Bilili ».

- Où la majorité des images de ce documentaire ont-elles été tournées (*continent ? pays ? ville ?*) ?
- Donnez au moins 3 exemples de la grande pauvreté visible dans ce documentaire.
- Donnez au moins 2 exemples d'inégalités sociales visibles dans ce documentaire.
- A quoi peut-on voir que le pays où ce documentaire a été tourné participe, au moins dans une certaine mesure, à la mondialisation ?



Chapitre de géographie n° 3.

Les territoires dans la mondialisation (1) :

Les pays pauvres.

INTRODUCTION.

D'après les précédents chapitres de géographie : rappelez la définition de « mondialisation ».

La **mondialisation** se définit par la circulation des marchandises, des informations, de l'argent et des hommes à l'échelle du monde. Elle met donc en relation tous les territoires de la planète.

Mais certains territoires, pourtant nombreux, semblent à l'écart : les pays pauvres.

FIL DIRECTEUR : Comment définir un pays pauvre ? Dans quelle mesure les pays pauvres participent-ils à la mondialisation ?

Etude de cas : la République démocratique du Congo, un pays pauvre dans la mondialisation.

CONSIGNES : répondre à l'écrit mais sans rédiger aux Q° de la FICHE.

A l'aide du planisphère à la toute fin du manuel et du dossier distribué, localisez précisément la RDC.

- Continent :
- Capitale :
- Exemple de pays voisins :
- Océan sur lequel la RDC possède un débouché :



A / La République démocratique du Congo, un pays pauvre.

1 / Un des pays les plus pauvres du monde. A l'aide des docs 4 & 5, montrez que la RDC se trouve dans une situation d'extrême pauvreté.

- Richesse totale du pays arrondie au milliard :
- Richesse moyenne (= par habitant et par an) :
- Part de la population considérée comme pauvre :

2 / La pauvreté au quotidien. Dans le doc. 1, relevez pour chaque musicien présenté 2 exemples montrant qu'ils ont vécu dans la pauvreté avant de rencontrer le succès.

	Ricky	Roger
Exemple 1		
Exemple 2		

3 / Pauvreté et démographie. D'après le **doc. 4**, présentez la situation démographique de la RDC.

- Nombre d'habitants en 2013 arrondi au million :
- Nombre moyen d'enfants par femme en 2012 :

→ DONC comment le nombre d'habitants de la RDC va-t-il évoluer dans les années à venir ?

.....

Relevez 2 données statistiques expliquant pourquoi l'indice de fécondité est élevé :

-
-

4 / Pauvreté et santé. Relevez dans les **docs 4 & 5** les exemples montrant les conséquences de la pauvreté sur la situation sanitaire de la RDC.

	Document 4	Document 5
Exemple 1		
Exemple 2		

5 / La situation politique. Relevez dans les **docs 3 & 6** des informations (au choix) expliquant pourquoi la situation politique de la RDC a ralenti son développement.

- Date de l'indépendance du pays :
-
-
-

CONCLUSION DU A :

Relevez la donnée statistique du **doc. 4** qui résume la situation économique et sociale de la RDC :

.....

B / La République démocratique du Congo et la mondialisation.

1 / Des ressources importantes. Relevez dans les **docs 5 & 7** les ressources de la RDC qui peuvent lui permettre de s'intégrer à la mondialisation.

-
-
-

2 / Des acteurs multiples. Relevez dans les **docs 6 & 9** les acteurs participant au développement de la RDC et à son intégration dans la mondialisation.

-
-
-
-

3 / Une difficile intégration à la mondialisation. Relevez dans les **docs 5 & 7** les principales raisons expliquant pourquoi la RDC participe difficilement à la mondialisation.

-
-

4 / Un pays en plein développement. Relevez dans les **docs 4, 6 & 7** des exemples montrant que la situation de la RDC devrait s'améliorer dans les années à venir.

- Richesse :
- Santé :
- Education :
- Transport :

5 / Des inégalités marquées. Relevez dans les **docs 2, 8 et 9** des exemples (au choix) montrant que les inégalités sont de plus en plus importantes en RDC.

-
-
-

CONCLUSION DU B :

Relevez un extrait du **doc. 6** résumant le fait que, malgré sa pauvreté, la situation de la RDC est en train de s'améliorer :

.....

Compétence évaluée : rédiger un texte cohérent à partir de consignes données → décrire et expliquer les caractéristique essentielles d'un pays pauvre à partir d'un exemple.

A l'aide de votre cahier (documents & réponses aux questions de l'étude de cas), mais sans recopier, rédigez un texte correctement présenté et organisé pour décrire et expliquer les caractéristiques essentielles d'un pays pauvre à partir de l'exemple de la République démocratique du Congo.

POINT METHODE / CRITERES de REUSSITE.

- En introduction : présenter et localiser le pays étudié en une ou deux phrases.
- En 1^{ère} partie : décrire la pauvreté du pays étudié et expliquer les raisons et les conséquences de cette pauvreté.
- En 2^{ème} partie : montrer comment le pays étudié participe à la mondialisation et comment il se développe.
- En conclusion : résumer votre texte en une ou deux phrases.

+ Soignez l'expression écrite (rédiger des phrases complètes et correctes).