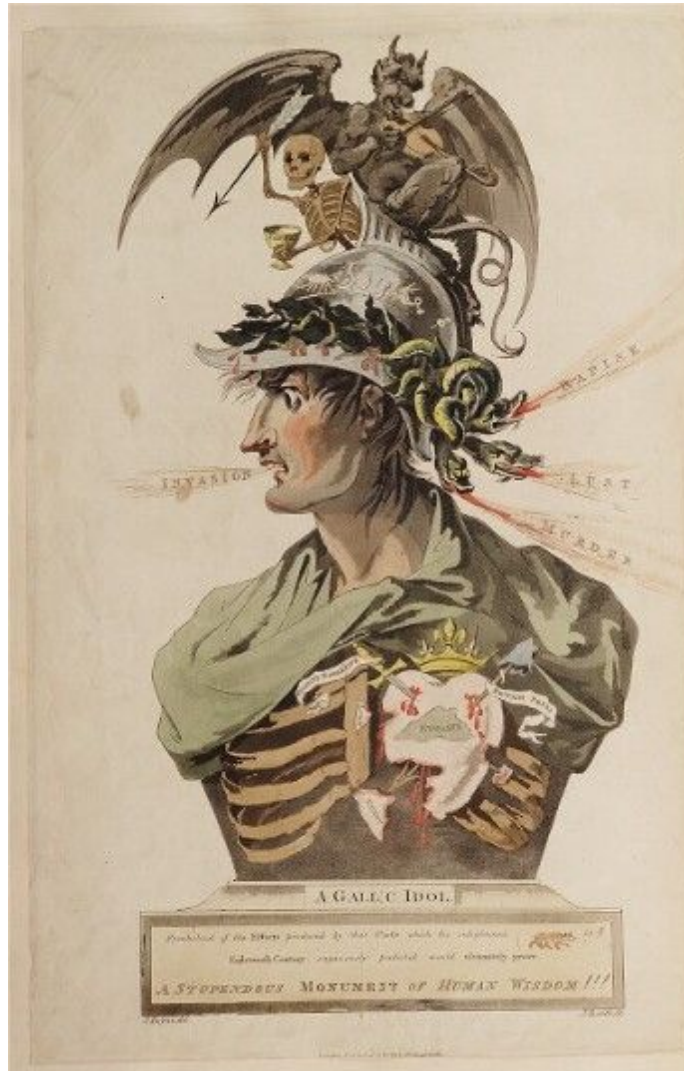


## Questions



“Une idole Française” - Caricature de Napoleon. (Dessin satirique anglais) - Boyne, John, 1750-1810 - 20 août 1803 - Bodleian Libraries, Oxford

[https://www.europeana.eu/portal/en/record/9200175/BibliographicResource\\_300000468923](https://www.europeana.eu/portal/en/record/9200175/BibliographicResource_300000468923)

- 1) **A l'aide de la chronologie, dites-en plus sur le contexte de ce dessin.**  
**Chronologie**
  - a) A cette époque Napoléon est-il empereur ?
  - b) Quelle est la situation militaire (Napoléon vainqueur ou Napoléon vaincu) ?
  - c) Si possible, trouvez sur la chronologie l'événement le plus proche de la date document et citez-le.
- 2) **Décrivez le casque avec un maximum de précision.**
- 3) **Comment voit-on que le coeur de l'idole souffre ?**
- 4) **A l'aide d'un dictionnaire, dites la différence entre un *dieu* et une *idole*.**

- 5) **Donnez aussi la définition de mots “rapine” (comme en Français) et ”lust” (luxure)**
- 6) **Quelle expression a le visage du personnage. Quel sentiment est suggéré ?**

**7) Décryptez le sens de quelques symboles / objets figurant sur le dessin**

En utilisant le [document des symboles](#), retrouvez le sens de ces objets :

- un serpent ou des serpents
- un démon, un diable
- la Mort lançant une flèche
- une coupe de poison
- une couronne de feuilles
- des fleurs de lys

**8) Trouvez-en plus sur Europeana**

allez sur <https://www.europeana.eu/portal/fr>

et répondez aux questions suivantes :

**a) *Le casque de l'idole est inspiré d'un casque mythologique. Lequel ?***

Entrez le mot clé “helmet” (casque en anglais). Cochez “art” et “image” et cherchez un casque qui ressemble à celui qui est représenté sur le dessin.

Enregistrez l'image.

Notez le nom du document trouvé, son époque, son pays de provenance, le personnage représenté.

**b) Trouvez le point commun entre le buste de Napoléon et la gravure qui représente Minerve par le peintre Giulio Bonasone**

Mots clés : “Minerve” “Giulio Bonasone”. Cocher “art” et “image”

Enregistrez l'image.

**9) En une phrase, résumez le message que veut donner ce dessin.**