

b. Des espaces fragilisés qu'il faut protéger et gérer durablement.

## Enigme 1

### Fragilités liées aux activités humaines

\*Surexploitation des ressources. Ex : la surpêche qui menace certaines espèces et détruit les fonds marins.



# Fragilités liées aux activités humaines

\*Pollutions :

- des activités maritimes. Ex : naufrages et explosions des plateformes offshore.



Marée noire. Ex : Erika, 1999.



Explosion de la plateforme pétrolière offshore « deepwater horizon », 2010

**Enigme 2**



## Enigme 2

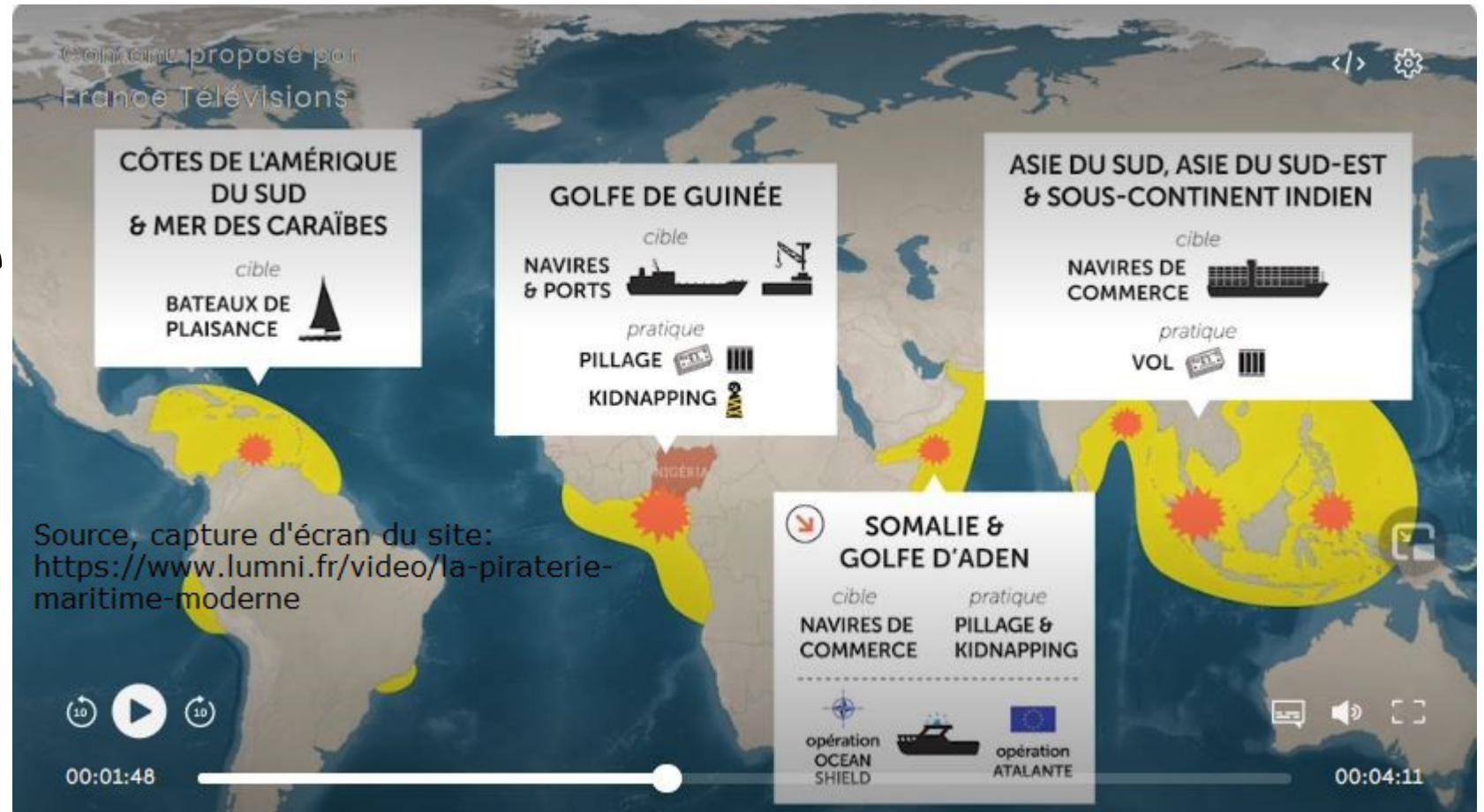
### Fragilités liées aux activités humaines

-des activités terrestres.  
Zones de déchets plastiques. Menaces liées au réchauffement climatique. Ex : montée des eaux.



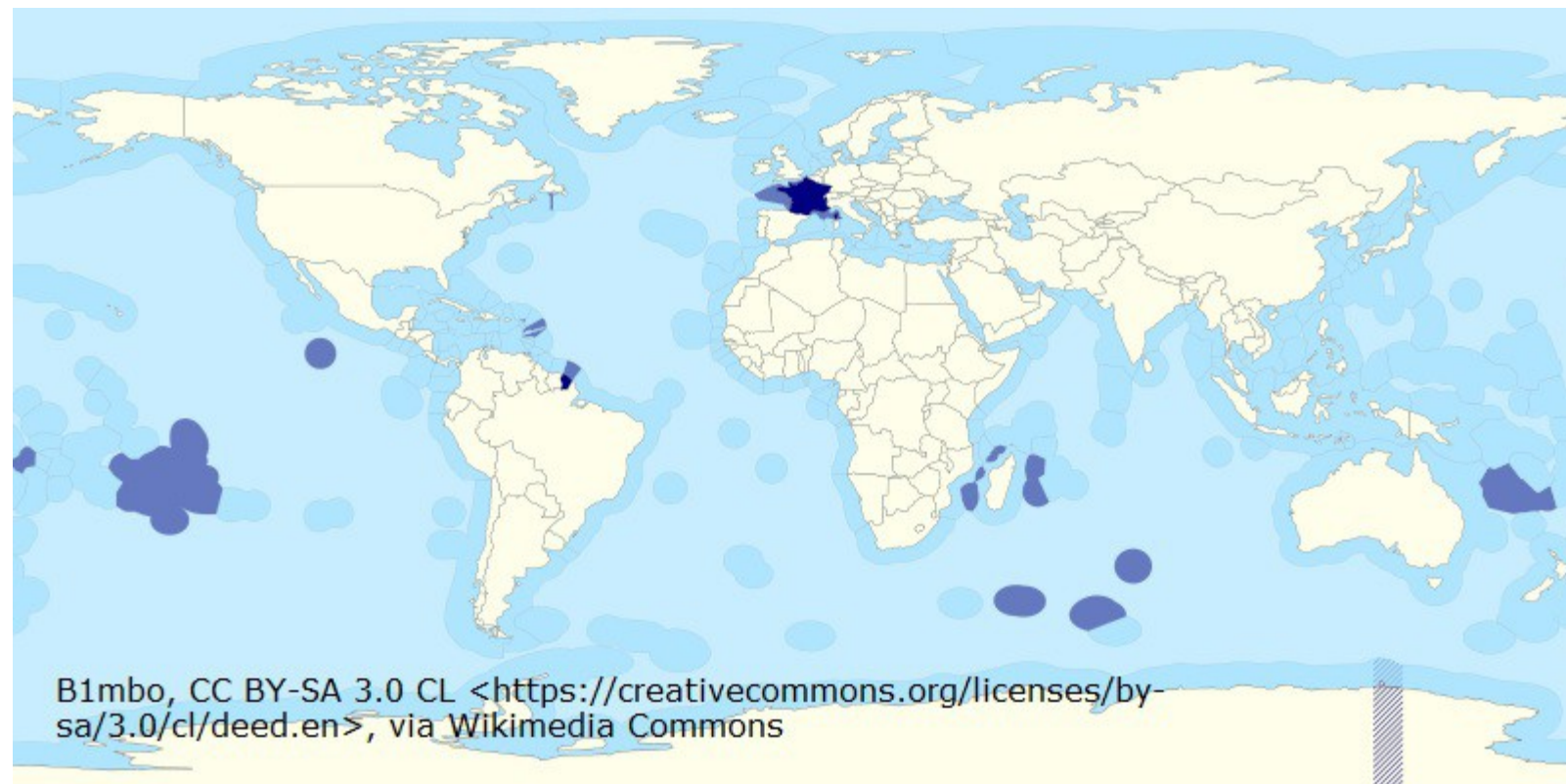
# Tensions et rivalités pour contrôler les espaces stratégiques et les ressources.

Piraterie.  
Ex : Détroit de Malacca.



\* conflits entre Etats pour les  
**délimitations des ZEE.**

ENIGME 3

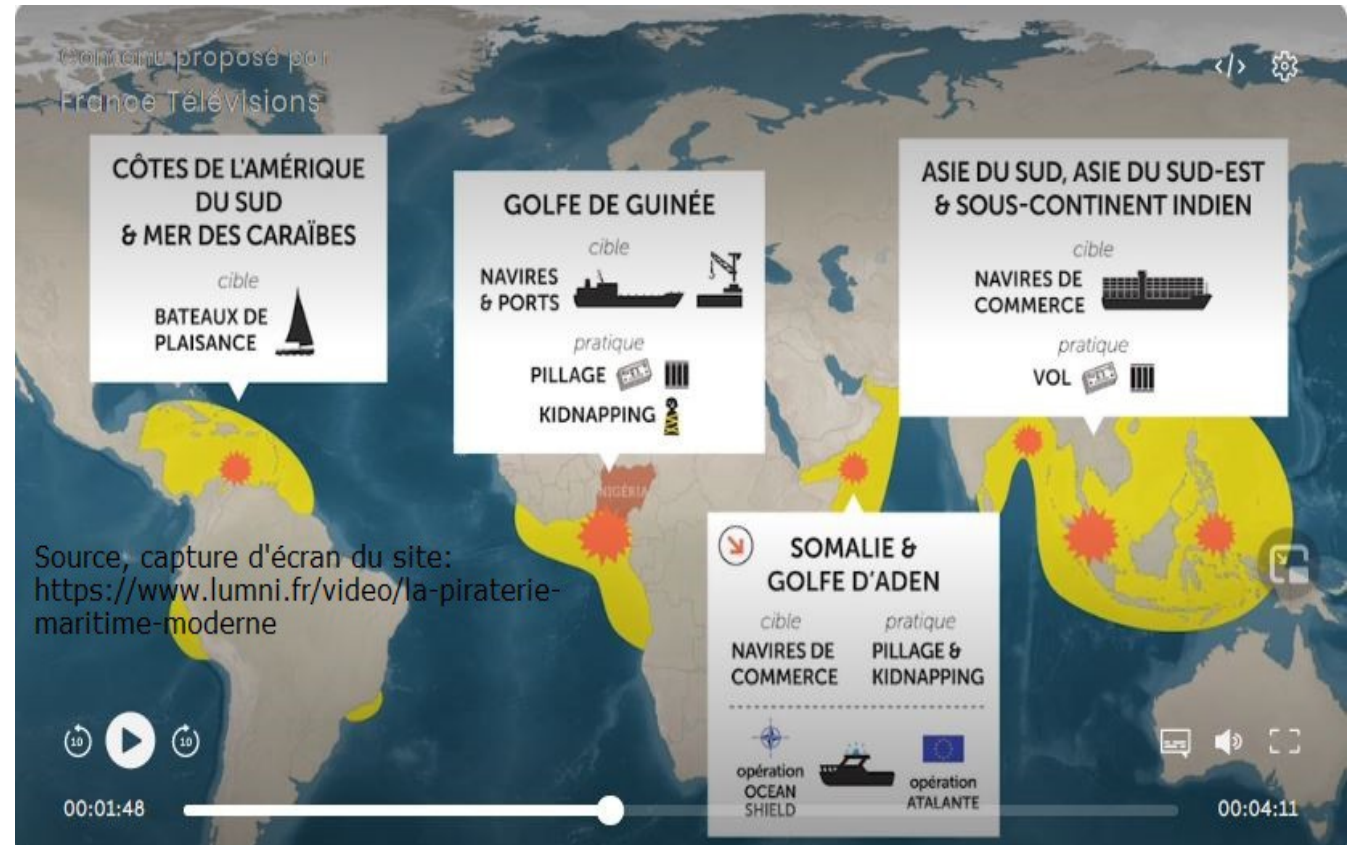


ZEE de la France



# Protéger les mers et les océans des tensions et des conflits

**\*Sécuriser les espaces stratégiques contre la piraterie.**



## Gérer les mers et les océans de manière durable

\* Les associations écologiques et l'ONU font adopter des mesures de protection et de réglementation (création de réserves marines, lutte contre la pêche illégale...)

\* Repenser nos modes de vie : limitation du plastique, manger autrement (pêche durable)...

