



## ■ Parc nature de **MIRIBEL-JONAGE**



Situé à moins de 15 kilomètres du centre de Lyon, le **Parc nature de Miribel-Jonage** offre 2 200 hectares d'espaces de loisirs et de nature préservée. Il compte parmi les plus grands parcs périurbains d'Europe.

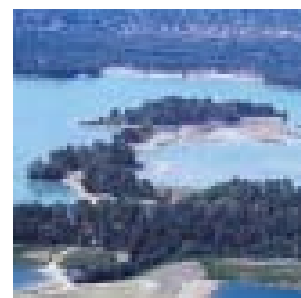
En 1993, les gestionnaires du site (voir "Le saviez-vous ?") ont signé une charte pour l'aménagement de ce vaste espace. Elle définit 4 vocations prioritaires :

- Préserver la ressource en eau potable.
- Restaurer le champ d'expansion des crues en amont de Lyon.
- Développer les loisirs de plein air.
- Valoriser le patrimoine naturel.

Le **Parc nature** s'aménage progressivement sur les thèmes de l'eau et de la nature, à travers divers programmes d'actions :

- La restauration hydraulique : travaux pour le relèvement de la nappe phréatique...
- La restauration des sites dégradés tels les gravières.
- La gestion des milieux naturels (pâturage des prairies à Orchidées...).
- Le contrôle de la fréquentation, notamment par la limitation de la circulation automobile et l'information du public.
- La mise en valeur des milieux naturels pour le public : le **Parc nature** souhaite faire découvrir ce patrimoine de manière ludique, attractive et éducative.

**L'espace nature des Grands Vernes** est un premier service offert aux visiteurs curieux et amoureux de la nature.



## ■ L'ESPACE NATURE DES GRANDS VERNES



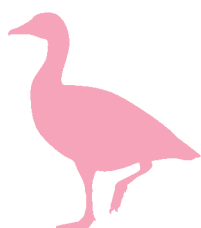
**Ce parcours pédagogique** vous fait découvrir les multiples visages du monde aquatique : lacs, mares, ruisseaux, anciens cours du Rhône...

Des panneaux d'information vous dévoilent l'histoire de ce site, façonné par le fleuve et par les hommes. Vous apprendrez ainsi comment hier l'homme a domestiqué le cours du Rhône pour ses besoins économiques, modifiant profondément le milieu originel.

Aujourd'hui, la nature est de retour ! Ancien site d'extraction de graviers, la presqu'île des Grands Vernes a été réaménagée en un réseau d'îlots et de marais. Mares, hauts fonds, cordons de graviers... offrent une mosaïque de milieux favorables à une faune et une flore très riches : Hérons, Canards, Castors...

Un observatoire et un belvédère vous permettent d'observer les oiseaux des plans d'eau et des lînes.

En fin de parcours, un mât gradué vous rappelle les fluctuations du niveau des eaux, entre périodes de sécheresse et d'inondation.



L'espace Nature des Grands Vernes vous donne un aperçu des multiples facettes du **Parc nature**. N'hésitez pas à flâner le long du parcours.

### Infos pratiques

Durée : 3 heure

Aller-retour : 4 km



### Comment y aller ?

**En bus** : empruntez la ligne 83 (L. Bonneville - Parc de Miribel-Jonage, de mai à septembre) et descendez au terminus. Poursuivez à pied le chemin de la Bletta jusqu'au parking du Fontanil où l'accès est fléché jusqu'au départ du sentier (promenade des Colverts).

Comptez 15 minutes de marche entre l'arrêt de bus et le départ du sentier.

**En voiture** : rejoignez le parc par la Rocade Est, sortie "La Rize - Parc de Miribel-Jonage". Au rond-point suivez la direction Parc de Miribel-Jonage et empruntez successivement le chemin du Machet et l'allée des Vernes jusqu'au parking aménagé des Vernes avant le croisement de la piste cyclable, ou plus loin jusqu'au parking du Gravier Blanc.



### Le saviez-vous ?

**Qui aménage le Parc ?** Le **Parc nature de Miribel-Jonage** est la propriété d'un syndicat (**SYMALIM**) regroupant la communauté urbaine de Lyon, les Conseils généraux du Rhône et de l'Ain, sept communes du Rhône (Lyon, Villeurbanne, Vaulx-en-Velin, Décines-Charpieu, Meyzieu, Jonage, Jons) et six communes de l'Ain (Neyron, Miribel, Saint-Maurice de Beynost, Beynost, Thil, Niévroz). L'aménagement et la gestion du site sont mis en œuvre par un organisme semi-public (**la SEGAPAL**) qui emploie 65 personnes.



## Faune et flore

**A propos du Castor...** Le Castor fréquente les berges de la Saône et du Rhône, même en plein centre de Lyon. Sa présence a été observée à hauteur des parcs de la Tête d'Or et de Gerland.

### POUR PLUS D'INFORMATIONS :

**Parc nature de Miribel-Jonage / SEGAPAL**

Chemin de la Bletta - 69120 Vaux-en-Velin  
tél. 04 78 80 56 20

info@parc-miribel.fr - www.parc-miribel.fr