

Le port de Gioia Tauro en Calabre.

La ville de Gioia Tauro possède, grâce à l'aide des fonds structurels européens, un important port de [conteneurs](#). Créé en 1994, il est devenu en dix ans le premier port de conteneurs de la Méditerranée. La construction de ces très grandes infrastructures de transport s'inscrit dans une stratégie globale de développement du Sud de l'Italie qui souffre d'un retard de développement. Il s'agit aussi, à l'échelle européenne, d'améliorer l'ouverture de l'Europe sur l'axe maritime majeur qui passe par la Mer Méditerranée.

1^{ère} activité : Localiser Gioia Tauro :



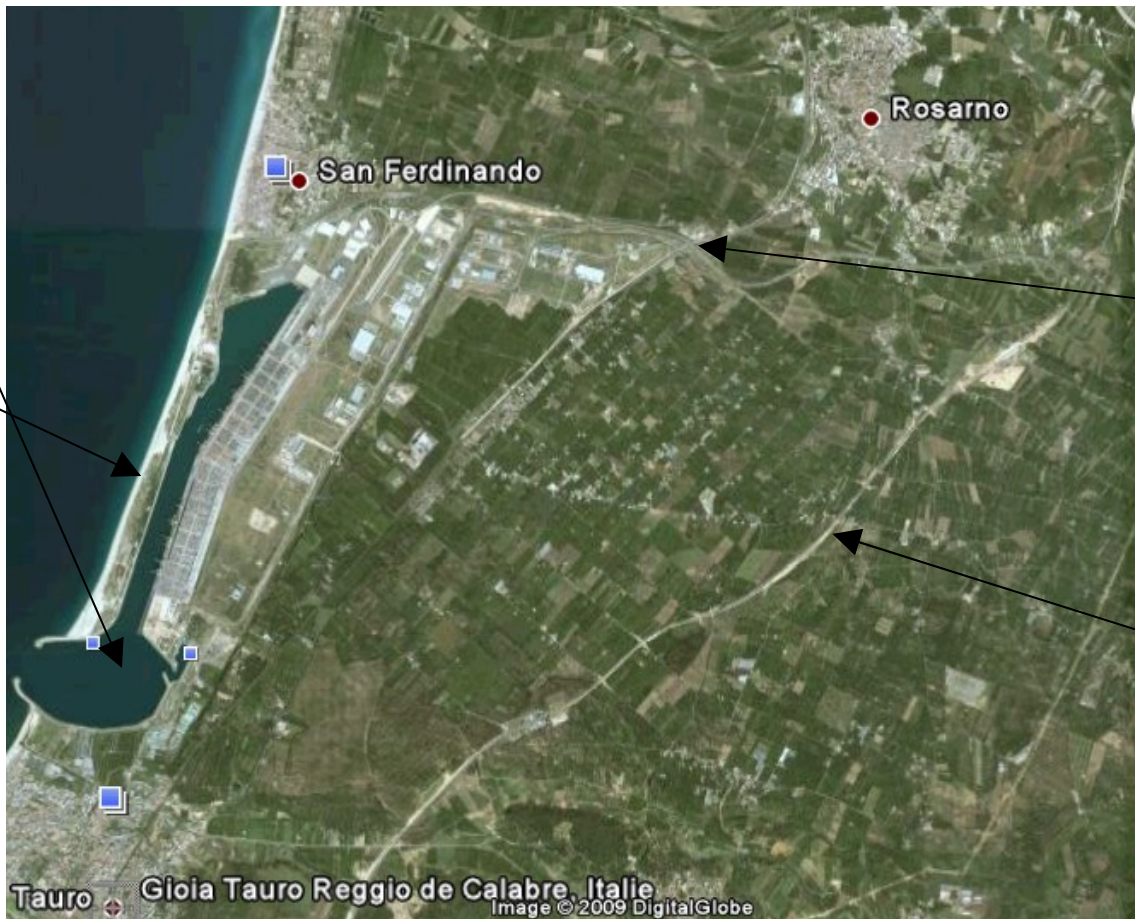
2 . Exemples de lignes régulières de desserte passant par Gioia Tauro



- Où se situe Gioia Tauro ?
- Relever une expression du texte qui est confirmée par les données chiffrées de la carte 1.
- A l'échelle européenne (carte 2) et mondiale (carte 3), pourquoi peut-on dire que la situation de Gioia Tauro est intéressante pour un transporteur maritime ?

2^{ème} activité : Repérer les aménagements à l'échelle locale :

Légendez les photographies en plaçant les mots suivants : conteneurs (EVP= équivalents vingt pieds), portiques de levage, bassin artificiel, digue de protection, autoroute, échangeur autoroutier, quais.



En conclusion : pourquoi peut-on dire que Gioia Tauro devient un point intermodal essentiel du transport européen ?