

Exercices 1 et 2 : les différents espaces autour du collège.

Niveau : 6^e	Programme :	Compétences SOCLE COMMUN C4.4/C5.1/C5.2/C5.3
Capacité :	Décrire le paysage local et ses différentes composantes. Localiser et situer les repères spatiaux de la commune étudiée. Réaliser un croquis de l'organisation du territoire local.	
Je suis capable de	<ul style="list-style-type: none"> ● Situer un lieu, un territoire en rapport à d'autres espaces. ● Compléter une légende ● Croiser différents documents en confrontant les informations. 	
Pré requis :	Savoir utiliser Google earth (outil recherche et zoom)	

Consigne :

1-Lire le texte : Relève sur ton cahier, les étapes de l'agrandissement de la commune de Varennes Vauzelles. (dates-événements).

2-Complète la légende ci-dessous avec l'aide du document, les photos et les repères dans google earth (zoom).

Document : Histoire de Varennes-Vauzelles.

Varennes-Vauzelles a eu une évolution largement déterminée par sa voisine la ville de Nevers. Celle-ci a joué un rôle par sa fonction déjà ancienne de carrefour ferroviaire : dès les années 1860 une véritable gare ainsi qu'un dépôt et des ateliers de réparations y avaient été édifiés. Ainsi, Nevers devient le premier grand relais de traction pour les trains en direction de Clermont-Ferrand et Saint-Étienne. [...]

Avant 1914, Varennes-les-Nevers, ne constituait guère qu'un hameau aux portes de Nevers. Une première phase de croissance commença en 1920 avec la mise en service des ateliers de réparation ferroviaires décentralisés de Nevers où la place manquait déjà.

Le développement des établissements ferroviaires de Varennes fut ensuite rapide : vers 1930, les effectifs employés atteignirent 1 200 personnes. [...]

Sur ce territoire se développa logiquement une grande cité ouvrière qui devint une véritable banlieue. Cette cité une fois achevée en 1931 comptait environ 600 logements : il s'agit de maisons individuelles ou jumelées, dotées de jardins, aussi que de services sociaux et de plus rares équipements commerciaux.

Une seconde phase d'expansion se produit durant les trois décennies après 1945, elle se traduit par une densification du bâti autour de deux formes d'habitats, le pavillonnaire et des grands ensembles [immeubles]. Un collège fut construit en 1974. La commune de Varennes-Vauzelles, créée en 1966, continue de voir s'installer de nouveaux lotissements et de nouveaux bâtiments. Son territoire, urbanisé au sud, est plus rural au nord.

D'après des extraits du site Wikipédia, article « Varennes-Vauzelles ».

Légende :

- **Collège**
- ▨
- ▨
- ▨
- ▨
- ▨
- ▨
- ▨
- ▨

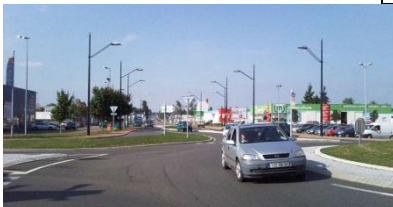
↑ N Croquis avec le logiciel WinCroquis de J-M.Bonnefoy.

Titre :

Fiche lieux.

Lieux

Adresses /Descriptions



Exercice. Construire le croquis de l'espace proche du collège avec édugéo.

Niveau : 6 ^e	Programme :	Compétences SOCLE COMMUN C4.4/C5.1/C5.2/C5.3
Capacité : Je suis capable de	Réaliser un croquis de l'organisation du territoire local. <ul style="list-style-type: none">● Situer un lieu, un territoire en rapport à d'autres espaces.● Compléter une légende● Identifier les unités paysagères.	
Pré requis :		

Consigne : construire le croquis de l'espace proche autour du collège en t'aidant des unités paysagères vues dans les exercices précédents.

Quand tu as terminé, copie ton travail avec faststone (ouvre et clic sur le rectangle pointillé) dans le dossier HG du répertoire de ta classe.

Aide : Pour tracer les lignes et les espaces pleins tu choisis les outils du croquis. Aide-toi des informations de l'image ci-dessous.

D'abord tu crées ton objet qui va s'afficher dans la liste dessous

Ensuite tu lui attribues ou non un titre qui s'affiche sur le croquis

Pour que ta légende se complète, tu cliques sur l'icône L, tu peux alors modifier ta légende ci-dessous et lui donner un titre.

Les caractéristiques de l'objet que tu as dans ta légende sont figées (couleurs, transparence...). Si tu veux modifier celles-ci, tu agis sur ton figuré dans la liste des objets puis tu l'enregistres de nouveau dans la légende (L) et efface l'ancien. Les cercles sont sous forme de ronds!? Les flèches sont aussi de simples lignes...dommage!

Source de ce document image-explicatif : Mathieu Chartier.