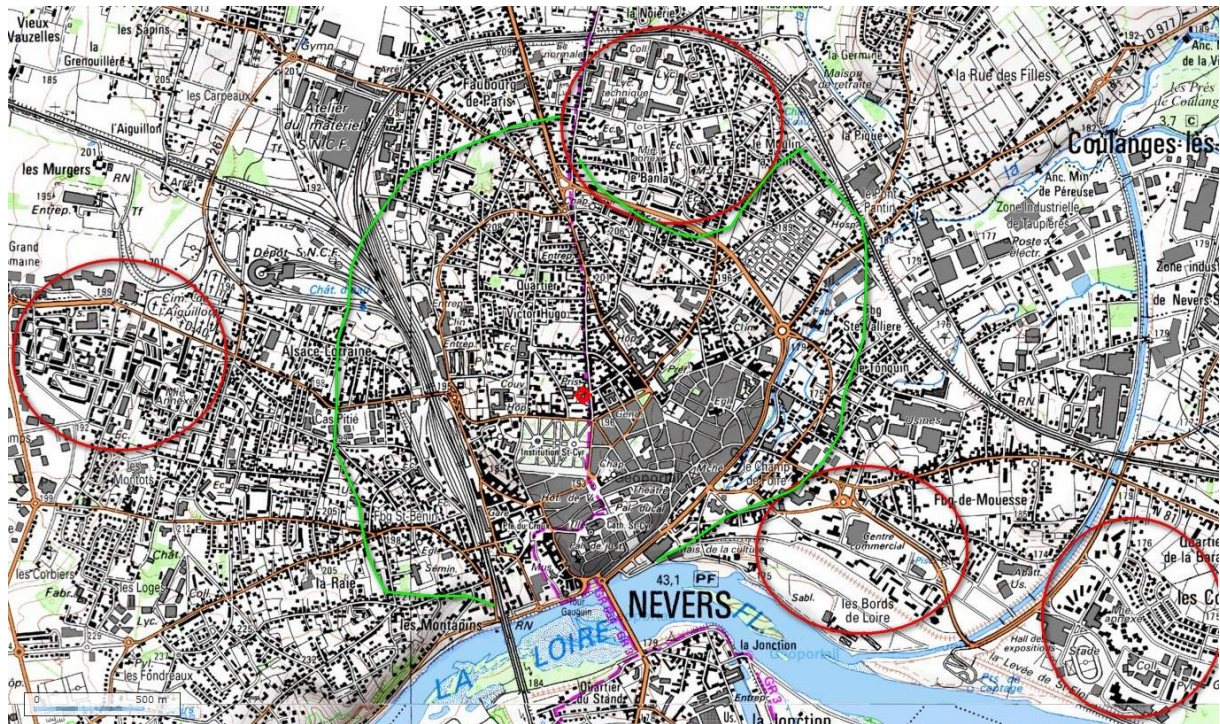


Séance 1 : Le logement : croissance et crise depuis 1945.

Exercice 1 : Le logement à Nevers.

Lecture carte IGN, copie d'écran du site géoportail.



« Depuis une décennie, nous assistons à une baisse continue de la délinquance », relève le préfet Gilbert Payet, à la veille de prendre ses nouvelles fonctions à l'École nationale d'administration. Les chiffres parlent d'eux-mêmes. Il y a eu 2 939 faits de délinquance constatés à Nevers en 2008, contre 3 511 en 2006 et 3 321 en 2007. Les violences aux personnes ont cependant augmenté de 1,64 % en un an, tandis que les vols diminuaient de 14,77 %. Quant aux violences urbaines - incendies de voitures et de conteneurs -, elles ont quasiment disparu en 2008. « Nevers compte deux quartiers réputés "difficiles", la Grande-Pâture et les Courlis, poursuit Gilbert Payet. Mais les relations entre leurs habitants et la police nationale y sont aujourd'hui pacifiées. »

Extrait d'un article du journal *Le Point* du 8 octobre 2010.

Consignes : Se rendre à cette adresse pour répondre aux questions

Site Insee : http://www.insee.fr/fr/regions/bourgogne/default.asp?page=publications/dossiers/dos54_nevers_synthese.htm

Site géoportail : <http://www.geoportail.fr/> (taper la commune de Nevers et choisir la couche carte)

1. Nommer les quartiers entourés par des cercles rouges.
2. Quels est le type de logement dominant dans ces quartiers. Comment les reconnaît-on sur la carte IGN.
3. Donner les caractéristiques sociales de ces quartiers en observant les cartes et commentaires proposés dans le site de l'insee.
4. En reprenant les documents quels problèmes peut-on voir ?

Exercice 3 : Le logement : Croissance et crise dans la société depuis 1945.

Se rendre sur ce site : <http://www.dailymotion.com/user/mimibylka/1> pour écouter des extraits de l'émission 50 qui ont changé notre vie quotidienne.

Vous devez écouter dans la partie 1 : 16mm35s à 18mm17s Pourquoi faut-il construire des logements ?

Vous devez écouter dans la partie 2 : 4mn04s à 7mm48s Comment sont vus les grands ensembles et quels les avantages qu'ils proposent ?

Vous devez écouter dans la partie 3 : 2mn06 à 14mn12s Dans les années 70, quelle est la situation des grands ensembles ? Pourquoi ? Quelle évolution dans le logement s'effectue dans ces années ?

.....

Extrait 1 :	Extrait 2 :	💣 19 73	Extrait 1 :
-------------	-------------	---------------	-------------

➔

En guise de conclusion : Aujourd'hui de nouvelles perspectives.

<p style="text-align: center;">Coulanges-les-Nevers Le Ponty Vert</p> <p style="text-align: center;">Vente de 29 terrains à bâtir Superficies comprises entre 450 m² et 1 000 m²</p>  <p style="text-align: center;">Renseignements</p>	<p>Pour notre commune de nouveaux quartiers sont en construction intégrant l'idée de biodiversité et respect de l'environnement. L'idée est de remplir les « dents creuses » c'est-à-dire des zones non construites entre des zones déjà construites, au lieu d'étaler la ville vers les espaces agricoles. C'est aussi répondre à la trame verte en plantant des arbres fruitiers dans chaque nouveau lotissement. Ainsi par exemple le quartier...reçoit 86 arbres (greffons Nivernais) et le Ponty vert voit une évacuation des eaux pluviales vers un bassin.</p> <p>M.Gauthier, adjoint à l'urbanisme de Coulange les Nevers, juillet 2009.</p>
<p>>> Nevers - Montôts 100 (restructuration)</p> <p>3 et 5 rue Raoul Dautry</p> <p>Restructuration de 40 appartements en 30 appartements</p> <p>Maître d'oeuvre: Mouraire (63) - Allard (58)</p> <p>Démarrage des travaux: Juin 2010 Fin prévisionnelle des travaux: Septembre 2011 Montant de l'opération: 1 320 000 €</p> <p>En savoir plus...</p> 	

Consigne : quelles sont les nouvelles orientations dans le logement ?

De violents incidents ont eu lieu lundi 1er mai au soir dans deux quartiers sensibles de Nevers

"C'est le contrecoup des événements qui se sont passés samedi à Garchizy" : c'est l'explication que donnait la police aux violents affrontements entre bandes de jeunes et force de l'ordre qui se sont déroulés le lundi 1er mai peu après 21 heures dans les quartiers sensibles de la Grande Pâture et des Courlis à Nevers, dans la Nièvre.

Les incidents ont débuté peu après 21h00 quand des jeunes ont incendié au total entre 10 et 15 voitures, brûlé plusieurs poubelles et tenté de mettre le feu à une supérette, une pharmacie et un salon de coiffure. Les policiers ont été appuyés par des gendarmes mobiles et des CRS afin de protéger certains pompiers en intervention qui recevaient des projectiles lancés par les jeunes. Le calme est revenu après minuit. Ces incidents ont abouti à plusieurs interpellations, sans que l'on connaisse leur nombre à l'heure qu'il est. Déjà, de semblables affrontements avaient eu lieu la veille, dimanche 30 avril au soir, dans le seul quartier de la Grande Pâture où le feu avait été mis à six poubelles et des engins incendiaires lancés. Les échauffourées n'avaient fait aucun blessé et avaient abouti à l'interpellation de deux personnes qui ont été relâchées dans la journée du lundi.

dans la nuit de samedi à dimanche à Garchizy

C'est vers deux heures du matin dans la nuit du samedi 29 au dimanche 30 avril qu'une quinzaine de jeunes venus du quartier de la Grande Pâture à Nevers se sont vus refuser l'entrée de la discothèque "Nuit de Folie" de Garchizy, au nord-ouest de Nevers. Une violente rixe s'en est suivie, qui a mis aux prises les trois physionomistes de l'établissement et la bande de jeunes. L'un des physionomistes a alors sorti son fusil de chasse et tiré sur le groupe, blessant trois jeunes, âgés de 25 à 30 ans, touchés par des plombs, l'un à la main, l'autre à l'abdomen et le troisième à la tête. Ce dernier, dans le coma, a été transféré au CHU de Clermont-Ferrand où son état est jugé critique.

Immédiatement alerté, une quinzaine de gendarmes sont intervenus pour faire évacuer la discothèque où un vent de panique a soufflé et ramener le calme.

Le préfet de la Nièvre a pris un arrêté de fermeture administrative de la discothèque pour une durée de six mois.

Trois placements en garde à vue

Une fois le calme revenu, les gendarmes ont placé en garde à vue les trois physionomistes et le parquet de Nevers a décidé dans la journée de lundi d'ouvrir une information judiciaire pour tentative de meurtre contre deux employés qui ont reconnu avoir tiré, et pour complicité de tentative de meurtre pour le troisième qui avait fourni l'arme.

Depuis la tension est très importante dans le quartier de la Grande Pâture à Nevers, suite à ces incidents dus, selon des témoins, à la discrimination raciste dont auraient fait l'objet les jeunes Français d'origine turque qui ont été refoulés de la discothèque. Selon plusieurs témoins, plusieurs opérations de testing y auraient été effectuées sans parvenir toutefois à clairement établir jusque là les faits.

Source: France 3 bourgogne (http://forum.doctissimo.fr/viepratique/Actualites/nuit-emeute-nevers-sujet_2249_1.htm)

Site sig : <http://sig.ville.gouv.fr/Cartographie/2602060>

Site logement Nevers :

<http://www.recensement.insee.fr/searchResults.action?zoneSearchField=&codeZone=58194-COM&idTheme=6&rechercher=Rechercher>